

Auditum Ratio 100_12 - Microsoft Excel

Home Insert Page Layout Formulas Data Review View

Clipboard Font Alignment Number Styles Cells Editing

T30

| | A | C | D | Q | R | S | T | U |
|----|----------|--|----|----|----|----|----|---|
| | | | | | | | | |
| 3 | Eil. nr. | STRAIPSNIAI | 1q | 2q | 3q | 4q | 1M | |
| 4 | I. | PARDAVIMO PAJAMOS | 0 | 0 | 0 | 0 | 0 | 0 |
| 5 | II. | PARDAVIMO SAVIKAINA | 0 | 0 | 0 | 0 | 0 | 0 |
| 6 | III. | BENDRASIS PELNAS (NUOSTOLIAI) | 0 | 0 | 0 | 0 | 0 | 0 |
| 7 | IV. | VEIKLOS SAŃAUDOS | 0 | 0 | 0 | 0 | 0 | 0 |
| 8 | IV.1 | Pardavimo | 0 | 0 | 0 | 0 | 0 | 0 |
| 9 | IV.2 | Bendrosios ir administracinės | 0 | 0 | 0 | 0 | 0 | 0 |
| 10 | V. | TIPINĖS VEIKLOS PELNAS (NUOSTOLIAI) | 0 | 0 | 0 | 0 | 0 | 0 |
| 11 | VI. | KITA VEIKLA | 0 | 0 | 0 | 0 | 0 | 0 |
| 12 | VI.1. | Pajamos | 0 | 0 | 0 | 0 | 0 | 0 |
| 13 | VI.2. | SaŃaudos | 0 | 0 | 0 | 0 | 0 | 0 |
| 14 | VII. | FINANSINĖ IR INVESTICINĖ VEIKLA | 0 | 0 | 0 | 0 | 0 | 0 |
| 15 | VII.1. | Pajamos | 0 | 0 | 0 | 0 | 0 | 0 |
| 16 | VII.2. | SaŃaudos | 0 | 0 | 0 | 0 | 0 | 0 |
| 17 | VIII. | ĮPRASTINĖS VEIKLOS PELNAS (NUOSTOLIAI) | 0 | 0 | 0 | 0 | 0 | 0 |
| 18 | IX. | PAGAUTĖ | 0 | 0 | 0 | 0 | 0 | 0 |
| 19 | X. | NETEKIMAI | 0 | 0 | 0 | 0 | 0 | 0 |
| 20 | XI. | PELNAS (NUOSTOLIAI) PRIĖŠ APMOKEŠTINIMĄ | 0 | 0 | 0 | 0 | 0 | 0 |
| 21 | XII. | PELNO MOKEŠTIS | 0 | 0 | 0 | 0 | 0 | 0 |
| 22 | XIII. | GRYNASIS PELNAS (NUOSTOLIAI) | 0 | 0 | 0 | 0 | 0 | 0 |
| 23 | | | | | | | | |
| 24 | | | | | | | | |
| 25 | P1 | Darbuotojai | 0 | 0 | 0 | 0 | 0 | 0 |
| 26 | P2 | Akcijų skaičius vnt. | 0 | 0 | 0 | 0 | 0 | 0 |
| 27 | P3 | Akcijos nominalas, LT | 0 | 0 | 0 | 0 | 0 | 0 |
| 28 | - | Dividendai, tūkst.LT (už metus, įvesti po kairę) | | | | | | 0 |
| 29 | P5 | Akcijos rinkos kaina, LT | 0 | 0 | 0 | 0 | 0 | 0 |
| 30 | | | | | | | | |

pagalba PL BS CF PELNO FORMAVIMOSI PELNINGUMO g1 APYVARTUMO g2 LIKVIDUMO-MOKUMO g3 STABILUMO g4 VERTES g5

Ready 120%

17:23 2014.03.25

Auditum Ratio 100_12 - Microsoft Excel

Home Insert Page Layout Formulas Data Review View

Clipboard Font Alignment Number Styles Cells Editing

T30

| | A | C | D | H | I | J | K | L |
|----|---|----------|--|---|---|---|---|---|
| 1 | | | | | | | | |
| 2 | | | | INFORMACIJA VEDAMA TUKSTANČIAIS LITŲ | | | | |
| 3 | | Eil. nr. | STRAIPSNIAI | 4 | 5 | 6 | 7 | 8 |
| 4 | | I. | PARDAVIMO PAJAMOS | - | - | - | - | - |
| 5 | | II. | PARDAVIMO SAVIKAINA | - | - | - | - | - |
| 6 | | III. | BENDRASIS PELNAS (NUOSTOLIAI) | - | - | - | - | - |
| 7 | | IV. | VEIKLOS ŠAŅAUDOS | - | - | - | - | - |
| 8 | | IV.1 | Pardavimo | - | - | - | - | - |
| 9 | | IV.2 | Bendrosios ir administracinės | - | - | - | - | - |
| 10 | | V. | TIPINĖS VEIKLOS PELNAS (NUOSTOLIAI) | - | - | - | - | - |
| 11 | | VI. | KITA VEIKLA | - | - | - | - | - |
| 12 | | VI.1. | Pajamos | - | - | - | - | - |
| 13 | | VI.2. | ŠaŅaudos | - | - | - | - | - |
| 14 | | VII. | FINANSINĖ IR INVESTICINĖ VEIKLA | - | - | - | - | - |
| 15 | | VII.1. | Pajamos | - | - | - | - | - |
| 16 | | VII.2. | ŠaŅaudos | - | - | - | - | - |
| 17 | | VIII. | ĮPRASTINĖS VEIKLOS PELNAS (NUOSTOLIAI) | - | - | - | - | - |
| 18 | | IX. | PAGAUTĖ | - | - | - | - | - |
| 19 | | X. | NETEKIMAI | - | - | - | - | - |
| 20 | | XI. | PELNAS (NUOSTOLIAI) PRIEŠ APMOKESTINIMĄ | - | - | - | - | - |
| 21 | | XII. | PELNO MOKESTIS | - | - | - | - | - |
| 22 | | XIII. | GRYNASIS PELNAS (NUOSTOLIAI) | - | - | - | - | - |
| 23 | | | | | | | | |
| 24 | | | | INFORMACIJA VEDAMA KAIP NURODYTA D stulpelyje | | | | |
| 25 | | P1 | Darbuotojai | - | - | - | - | - |
| 26 | | P2 | Akcijų skaičius vnt. | - | - | - | - | - |
| 27 | | P3 | Akcijos nominalas, LT | - | - | - | - | - |
| 28 | | P4 | Dividendai, tūkst.LT (už metus, įvesti po kairę) | - | - | - | - | - |
| 29 | | P5 | Akcijos rinkos kaina, LT | - | - | - | - | - |
| 30 | | | | | | | | |

pagalba PL BS CF PELNO FORMAVIMOSI PELNINGUMO g1 APYVARTUMO g2 LIKVIDUMO-MOKUMO g3 STABILUMO g4 VERTĖS g5

Ready 120%

EN 17:24 2014.03.25

Auditum Ratio 100_12 - Microsoft Excel

Home Insert Page Layout Formulas Data Review View

Clipboard Font Alignment Number Styles Cells Editing

X31

| | A | C | D | Q | R | S | T | U | V | W | X |
|----|-----------|---|--|-----------|-----------|-----------|-----------|-----------|---|---|---|
| 1 | | | | | | | | | | | |
| 2 | | | | | | | | | | | |
| 3 | | | | | | | | | | | |
| 4 | | | TURTAS | 1q | 2q | 3q | 4q | 1M | | | |
| 5 | A. | ILGALAIKIS TURTAS | | 0 | 0 | 0 | 0 | 0 | | | |
| 6 | I. | NEMATERIALUSIS TURTAS | | 0 | 0 | 0 | 0 | 0 | | | |
| 7 | II. | MATERIALUSIS TURTAS | | 0 | 0 | 0 | 0 | 0 | | | |
| 8 | III. | FINANSINIS TURTAS | | 0 | 0 | 0 | 0 | 0 | | | |
| 9 | IV. | KITAS ILGALAIKIS TURTAS | | 0 | 0 | 0 | 0 | 0 | | | |
| 10 | B. | TRUMPALAIKIS TURTAS | | 0 | 0 | 0 | 0 | 0 | | | |
| 11 | I. | ATSRAGOS, IŠANKSTINIAI APMOKĖJIMAI | | 0 | 0 | 0 | 0 | 0 | | | |
| 12 | I.1. | Atsargos | | 0 | 0 | 0 | 0 | 0 | | | |
| 13 | I.1.1. | Žaliavos ir komplektavimo gaminiai | | 0 | 0 | 0 | 0 | 0 | | | |
| 14 | I.1.2. | Nebaigta gamyba | | 0 | 0 | 0 | 0 | 0 | | | |
| 15 | I.1.3. | Pagaminta produkcija | | 0 | 0 | 0 | 0 | 0 | | | |
| 16 | I.1.4. | Pirktos prekės, skirtos perparduoti | | 0 | 0 | 0 | 0 | 0 | | | |
| 17 | I.2. | Išankstiniai apmokėjimai | | 0 | 0 | 0 | 0 | 0 | | | |
| 18 | I.3. | Nebaigtos vykdyti sutartys | | 0 | 0 | 0 | 0 | 0 | | | |
| 19 | II. | PER VIENERIUS METUS GAUTINOS SUMOS | | 0 | 0 | 0 | 0 | 0 | | | |
| 20 | II.1. | Pirkėjų įsiskolinimas | | 0 | 0 | 0 | 0 | 0 | | | |
| 21 | II.2. | Dukterinių ir asocijuotų įmonių skolos | | 0 | 0 | 0 | 0 | 0 | | | |
| 22 | II.3. | Kitos gautinos sumos | | 0 | 0 | 0 | 0 | 0 | | | |
| 23 | III. | KITAS TRUMPALAIKIS TURTAS | | 0 | 0 | 0 | 0 | 0 | | | |
| 24 | IV. | PINIGAI IR PINIGŲ EKIVALENTAI | | 0 | 0 | 0 | 0 | 0 | | | |
| 25 | | TURTO IŠ VISO: | | 0 | 0 | 0 | 0 | 0 | | | |
| 26 | | | | | | | | | | | |
| 27 | | | | | | | | | | | |
| 28 | | | | | | | | | | | |
| 29 | | | NUOSAVAS KAPITALAS IR ĮSIPAREIGOJIMAI | 1q | 2q | 3q | 4q | 1M | | | |
| 30 | | | | | | | | | | | |
| 31 | C. | NUOSAVAS KAPITALAS | | 0 | 0 | 0 | 0 | 0 | | | |
| 32 | I. | KAPITALAS | | 0 | 0 | 0 | 0 | 0 | | | |
| 33 | II. | PERKAINOJIMO REZERVAS (REZULTATAI) | | 0 | 0 | 0 | 0 | 0 | | | |
| 34 | III. | REZERVAI | | 0 | 0 | 0 | 0 | 0 | | | |
| 35 | IV. | NEPASKIRSTYTASIS PELNAS (NUOSTOLIAI) | | 0 | 0 | 0 | 0 | 0 | | | |
| 36 | D. | DOTACIJOS, SUBSIDIJOS | | 0 | 0 | 0 | 0 | 0 | | | |
| 37 | E. | MOKĖTINOS SUMOS IR ĮSIPAREIGOJIMAI | | 0 | 0 | 0 | 0 | 0 | | | |
| 38 | I. | PO VIENERIŲ METŲ MOKĖTINOS SUMOS | | 0 | 0 | 0 | 0 | 0 | | | |

pagalba PL BS CF PELNO FORMAVIMOSI PELNINGUMO g1 APYVARTUMO g2 LIKVIDUMO-MOKUMO g3 STABILUMO g4 VERTĖS g5

Ready 110%

EN 17:24 2014.03.25

Auditum Ratio 100_12 - Microsoft Excel

Home Insert Page Layout Formulas Data Review View

Clipboard Font Alignment Number Styles Cells Editing

X31

| | A | C | D | G | H | I | J | K | L | M |
|----|--------------------------------------|--|---|---|---|---|---|---|---|---|
| 1 | INFORMACIJA VEDAMA TUKSTANČIAIS LITŲ | | | | | | | | | |
| 2 | TURTAS | | | | | | | | | |
| 3 | | | | 3 | 4 | 5 | 6 | 7 | 8 | 9 |
| 4 | A. | ILGALAIKIS TURTAS | | - | - | - | - | - | - | - |
| 5 | I. | NEMATERIALUSIS TURTAS | | - | - | - | - | - | - | - |
| 6 | II. | MATERIALUSIS TURTAS | | - | - | - | - | - | - | - |
| 7 | III. | FINANSINIS TURTAS | | - | - | - | - | - | - | - |
| 8 | IV. | KITAS ILGALAIKIS TURTAS | | - | - | - | - | - | - | - |
| 9 | B. | TRUMPALAIKIS TURTAS | | - | - | - | - | - | - | - |
| 10 | I. | ATSRAGOS, IŠANKSTINIAI APMOKĖJIMAI | | - | - | - | - | - | - | - |
| 11 | I.1. | Atsargos | | - | - | - | - | - | - | - |
| 12 | I.1.1. | Žaliavos ir komplektavimo gaminiai | | - | - | - | - | - | - | - |
| 13 | I.1.2. | Nebaigta gamyba | | - | - | - | - | - | - | - |
| 14 | I.1.3. | Pagaminta produkcija | | - | - | - | - | - | - | - |
| 15 | I.1.4. | Pirktos prekės, skirtos perparduoti | | - | - | - | - | - | - | - |
| 16 | I.2. | Išankstiniai apmokėjimai | | - | - | - | - | - | - | - |
| 17 | I.3. | Nebaigtos vykdyti sutartys | | - | - | - | - | - | - | - |
| 18 | II. | PER VIENERIUS METUS GAUTINOS SUMOS | | - | - | - | - | - | - | - |
| 19 | II.1. | Pirkėjų įsiskolinimas | | - | - | - | - | - | - | - |
| 20 | II.2. | Dukterinių ir asocijuotų įmonių skolos | | - | - | - | - | - | - | - |
| 21 | II.3. | Kitos gautinos sumos | | - | - | - | - | - | - | - |
| 22 | III. | KITAS TRUMPALAIKIS TURTAS | | - | - | - | - | - | - | - |
| 23 | IV. | PINIGAI IR PINIGŲ EKVIVALENTAI | | - | - | - | - | - | - | - |
| 24 | | TURTO IŠ VISO: | | - | - | - | - | - | - | - |
| 25 | | | | | | | | | | |
| 26 | | | | | | | | | | |
| 27 | | | | | | | | | | |
| 28 | | | | | | | | | | |
| 29 | | | | | | | | | | |
| 30 | | NUOSAVAS KAPITALAS IR ĮSIPAREIGOJIMAI | | 3 | 4 | 5 | 6 | 7 | 8 | 9 |
| 31 | C. | NUOSAVAS KAPITALAS | | - | - | - | - | - | - | - |
| 32 | I. | KAPITALAS | | - | - | - | - | - | - | - |
| 33 | II. | PERKAINOJIMO REZERVAS (REZULTATAI) | | - | - | - | - | - | - | - |
| 34 | III. | REZERVAI | | - | - | - | - | - | - | - |
| 35 | IV. | NEPASKIRSTYTASIS PELNAS (NUOSTOLIAI) | | - | - | - | - | - | - | - |
| 36 | D. | DOTACIJOS, SUBSIDIJOS | | - | - | - | - | - | - | - |
| 37 | E. | MOKĖTINOS SUMOS IR ĮSIPAREIGOJIMAI | | - | - | - | - | - | - | - |
| 38 | I. | PO VIENERIŲ METŲ MOKĖTINOS SUMOS | | - | - | - | - | - | - | - |

pagalba PL BS CF PELNO FORMAVIMOSI PELNINGUMO g1 APYVARTUMO g2 LIKVIDUMO-MOKUMO g3 STABILUMO g4 VERTĖS g5

Ready 110%

17:25 2014.03.25

Auditum Ratio 100_12 - Microsoft Excel

Home Insert Page Layout Formulas Data Review View

Clipboard Font Alignment Number Styles Cells Editing

C3 = Pardavimai, tūkst.LT

| | A | B | C | P | Q | R | S | T | U | V | W | X |
|----|--------------------------|----|---|----|----|----|----|----|---|---|---|---|
| 1 | | | | 1q | 2q | 3q | 4q | 1M | | | | |
| 2 | | | | | | | | | | | | |
| 3 | Pardavimai | a | Pardavimai, tūkst.LT | 0 | 0 | 0 | 0 | 0 | Pardavimo paj | | | |
| 4 | GP | b | Grynasis pelnas, tūkst.LT | 0 | 0 | 0 | 0 | 0 | Grynasis pelnas | | | |
| 5 | Sumokėtos palūkanos | c | Palūkanos, tūkst.LT | 0 | 0 | 0 | 0 | 0 | Sumokėtos palū | | | |
| 6 | Nusidėvėjimas ir amortiz | d | Nusidėvėjimas ir amortizacija, tūkst.LT | 0 | 0 | 0 | 0 | 0 | Nusidėvėjimo ir | | | |
| 7 | | | | | | | | | | | | |
| 8 | | | PELNO FORMA VIMOSI RODIKLIAI - bendriausia įmonės grynojo pelno susidarymo eiga, struktūrinių elementų įtaka. | | | | | | | | | |
| 9 | | | | | | | | | | | | |
| 10 | BP / Pardavimai | 1 | Bendrasis pelningumas | | | | | | Kiek vienam par | | | |
| 11 | | | Rodikliai (išskaičiuoti vienam pardavimų litui) parodo kaip įmonės veiklos elementai įtakoja bendrojo pelno kitimą iki grynojo pelno. | | | | | | | | | |
| 12 | VS / Pardavimai | 2 | Veiklos sąnaudos | | | | | | Kiek vienam par | | | |
| 13 | NV / Pardavimai | 3 | Netipinės veiklos rezultatas | | | | | | Kiek vienam par | | | |
| 14 | FIV / Pardavimai | 4 | FI veiklos rezultatas | | | | | | Kiek vienam par | | | |
| 15 | (Pagautė + Netektis) / I | 5 | Pagautės ir netekties rezultatas | | | | | | Kiek vienam par | | | |
| 16 | Pelno mokestis / Pardav | 6 | Pelno mokestis | | | | | | Kiek vienam par | | | |
| 17 | GP / Pardavimai | 7 | Grynasis pelningumas | | | | | | Kiek vienam par | | | |
| 18 | | | Išskiriami svarbūs rodikliai (išskaičiuoti vienam pardavimų litui) jau įtraukti į aukščiau išvardintus straipsnius. | | | | | | | | | |
| 19 | (Nusidėvėjimas ir amorti | 8 | priskaitytas nusidėvėjimas ir amortizacija | | | | | | Kiek vienam par | | | |
| 20 | Sumokėtos palūkanos / | 9 | sumokėtos palūkanos | | | | | | Kiek vienam par | | | |
| 21 | | | | | | | | | | | | |
| 22 | | | Veiklos rentabilumo rodiklis (grynasis pelnas tenkantis 1-am sąnaudų litui). | | | | | | | | | |
| 23 | GP / Sąnaudos | 10 | Veiklos rentabilumas | | | | | | Rodo įmonės są | | | |
| 24 | | | | | | | | | | | | |
| 25 | | | Struktūrinė - procentinė veiklos elementų įtaka grynojo pelno susidarymui, primant už bazę bendrąjį pelną. | | | | | | | | | |
| 26 | (BP / Pardavimai) / (BP | 11 | Bendrasis pelningumas | | | | | | Bazinis rodiklis visada lygus 100%. Iš šios | | | |
| 27 | (VS / Pardavimai) / (BP | 12 | Veiklos sąnaudos | | | | | | Veiklos sąnaudų dalis bendrame pelningur | | | |
| 28 | (NV / Pardavimai) / (BP | 13 | Netipinės veiklos rezultatas | | | | | | Netipinės veiklos dalis bendrame pelningur | | | |
| 29 | (FIV / Pardavimai) / (BF | 14 | FI veiklos rezultatas | | | | | | FI veiklos dalis bendrame pelningume. | | | |
| 30 | ((Pagautė + Netektis) / | 15 | Pagautės ir netekties rezultatas | | | | | | Pagautės ir netekties dalis bendrame peln | | | |
| 31 | (Pelno mokestis / Parda | 16 | Pelno mokestis | | | | | | Pelno mokesčio dalis bendrame pelningum | | | |
| 32 | (GP / Pardavimai) / (BP | 17 | Grynasis pelningumas | | | | | | Grynojo pelningumo dalis bendrame pelni | | | |
| 33 | ((Nusidėvėjimas ir amor | 18 | priskaitytas nusidėvėjimas ir amortizacija | | | | | | Priskaityto nusidėvėjimo ir amortizacijos d | | | |
| 34 | (Sumokėtos palūkanos / | 19 | sumokėtos palūkanos | | | | | | Sumokėtų palūkanų dalis bendrame pelni | | | |

pagalba PL BS CF PELNO FORMA VIMOSI PELNINGUMO g1 APYVARTUMO g2 LIKVIDUMO-MOKUMO g3 STABILUMO g4 VERTES g5

Ready 110%

07:10 2014.03.26

Auditum Ratio 100_12 - Microsoft Excel

Home Insert Page Layout Formulas Data Review View

Clipboard Font Alignment Number Styles Cells Editing

D1 =PLIE3

| | A | B | C | P | Q | R | S | T | U | V | W | X |
|----|-----------------------|----|--|----|----|----|----|----|---|---|---------------------|---|
| 1 | | | | 1q | 2q | 3q | 4q | 1M | | | | |
| 2 | | | | | | | | | | | | |
| 8 | | | | | | | | | | | | |
| 9 | | | PELNINGUMO RODIKLIAI - padeda savininkams/investuotojams įvertinti įmonės naudingumą. | | | | | | | | | |
| 10 | | | | | | | | | | | | |
| 11 | | | Bendri pelningumo rodikliai. | | | | | | | | | |
| 12 | VPS / Pardavimai | 1 | Veiklos pinigų srautų santykis su pardavimais | | | | | | | | Padeda spręsti a | |
| 13 | BP / Pardavimai | 2 | Bendrasis pelningumas | | | | | | | | Pinigine išraiška r | |
| 14 | EBITDA / Pardavimai | 3 | EBITDA pelningumas | | | | | | | | Įmonės gebėjim | |
| 15 | EBIT / Pardavimai | 4 | Veiklos (EBIT) pelningumas | | | | | | | | Leidžia palyginti | |
| 16 | EBT / Pardavimai | 5 | Ikimokestinis (EBT) pelningumas | | | | | | | | Įmonės gauto p | |
| 17 | GP / Pardavimai | 6 | Grynasis pelningumas | | | | | | | | Pardavimų pelni | |
| 18 | | | | | | | | | | | | |
| 19 | | | Papildomi pelningumo rodikliai. | | | | | | | | | |
| 20 | (FIV pajamos - FIV są | 7 | FIV pelningumas | | | | | | | | Kiek vienas finan | |
| 21 | (NV pajamos - NV sąr | 8 | Kitos veiklos pelningumas | | | | | | | | Kiek vienas kitos | |
| 22 | | | | | | | | | | | | |
| 23 | | | Turto pelningumo rodikliai. | | | | | | | | | |
| 24 | VPS / Turtas | 9 | Veiklos pinigų srautų santykis su turtu | | | | | | | | Kiek vienas turt | |
| 25 | EBIT / PK | 10 | Pastovaus kapitalo pelningumas (ROCE) | | | | | | | | ROCE rodo past | |
| 26 | GP / Turtas | 11 | Turto pelningumas (ROA) | | | | | | | | Turto panaudoji | |
| 29 | | | | | | | | | | | | |
| 30 | | | Nuosavybės pelningumo rodikliai. | | | | | | | | | |
| 31 | VPS / NK | 12 | Veiklos pinigų srautų santykis su nuosavu kapitalu | | | | | | | | Kiek vienas nuos | |
| 32 | GP / (NK + IĮ) | 13 | Investicijų pelningumas (ROI) | | | | | | | | Padeda spręsti a | |
| 33 | GP / NK | 14 | Nuosavybės pelningumas (ROE) | | | | | | | | Padeda spręsti, | |
| 37 | | | | | | | | | | | | |
| 38 | | | Grynojo pelno ir pardavimų vienam darbuotojui rodikliai parodo vieno iš vertingiausių resursų panaudojimą. | | | | | | | | | |
| 39 | GP / Darbuotojai | 15 | Grynasis pelnas vienam darbuotojui, tūkst.LT | | | | | | | | Kiek grynojo pel | |
| 40 | Pardavimai / Darbuoto | 16 | Pardavimai vienam darbuotojui, tūkst.LT | | | | | | | | Kiek pardavimų | |
| 41 | | | | | | | | | | | | |
| 49 | | | | | | | | | | | | |
| 50 | | | | | | | | | | | | |
| 51 | | | | | | | | | | | | |

pagalba PL BS CF PELNO FORMAVIMOSI PELNINGUMO g1 APYVARTUMO g2 LIKVIDUMO-MOKUMO g3 STABILUMO g4 VERTĖS g5

Ready 110%

07:11 2014.03.26

Auditum Ratio 100_12 - Microsoft Excel

Home Insert Page Layout Formulas Data Review View

Clipboard Font Alignment Number Styles Cells Editing

R24

1 2 3 4 5 6 7 8 9 10 11 12 13 14 15 16 17 18 19 20 21 22 23 24 25 26 27 28 29 30 31 32 33 34 35 36 37 38 39 40 41 42 43 44 45

A B C D E F G H I J K L M N O P Q R S

100,00% Bendrasis pelningumas

90,00%

80,00%

70,00%

60,00%

50,00%

40,00%

30,00%

20,00%

10,00%

0,00%

1 2 3 4 5 6 7 8 9 10 11 12

100,00% Veiklos pelningumas

90,00%

80,00%

70,00%

60,00%

50,00%

40,00%

30,00%

20,00%

10,00%

0,00%

1 2 3 4 5 6 7 8 9 10 11 12

100,00% Turto pelningumas (ROA)

90,00%

80,00%

70,00%

60,00%

50,00%

40,00%

30,00%

20,00%

10,00%

0,00%

1 2 3 4 5 6 7 8 9 10 11 12

100,00% Nuosavybės pelningumas (ROE)

90,00%

80,00%

70,00%

60,00%

50,00%

40,00%

30,00%

20,00%

10,00%

0,00%

1 2 3 4 5 6 7 8 9 10 11 12

100,0%

90,0%

pagalba PL BS CF PELNO FORMAVIMOSI PELNINGUMO g1 APYVARTUMO g2 LIKVIDUMO-MOKUMO g3 STABILUMO g4 VERTES g5

Ready 100%

17:25 2014.03.25

Auditum Ratio 100_12 - Microsoft Excel

Home Insert Page Layout Formulas Data Review View

Clipboard Font Alignment Number Styles Cells Editing

D26 =IF(ISERROR((BS!E25-BS!E45)/BS!E5);" ";(BS!E25-BS!E45)/BS!E5)

| | A | B | C | D | E | F | G | H | I | J | K |
|----|---------------------------|----|---|---|---|---|---|---|---|---|---|
| | | | | 1 | 2 | 3 | 4 | 5 | 6 | 7 | 8 |
| 1 | | | | | | | | | | | |
| 2 | | | | | | | | | | | |
| 3 | Pardavimai | a | Pardavimai, tūkst.LT | 0 | 0 | 0 | 0 | 0 | 0 | 0 | 0 |
| 4 | Turtas | b | Turtas, tūkst.LT | 0 | 0 | 0 | 0 | 0 | 0 | 0 | 0 |
| 5 | AK = TT - TĮ | c | Apyvartinis kapitalas, tūkst.LT | 0 | 0 | 0 | 0 | 0 | 0 | 0 | 0 |
| 6 | | | | | | | | | | | |
| 7 | | | APYVARTUMO RODIKLIAI - apibūdina lėšų judėjimą įmonės veiklos cikluose. | | | | | | | | |
| 8 | | | Turto ir trumpalaikio turto elementų apyvartumo rodikliai. | | | | | | | | |
| 9 | | | | | | | | | | | |
| 10 | Pardavimai / Turtas | 1 | Turto | | | | | | | | |
| 11 | Savikaina / Atsargos | 2 | Atsargų | | | | | | | | |
| 16 | Pardavimai / Išankstiniai | 3 | Išankstinių apmokėjimų | | | | | | | | |
| 17 | Pardavimai / Nebaigtos | 4 | Nebaigtų vykdyti sutarčių | | | | | | | | |
| 18 | Pardavimai / Pirkėjų įsis | 5 | Pirkėjų įsiskolinimo | | | | | | | | |
| 19 | Pardavimai / Dukterinių | 6 | Dukterinių ir asocijuotų įmonių skolų | | | | | | | | |
| 20 | Pardavimai / Kitos gaut | 7 | Kitų gautinų sumų | | | | | | | | |
| 21 | Pardavimai / Kitas trun | 8 | Kito trumpalaikio turto | | | | | | | | |
| 22 | Pardavimai / Pinigai | 9 | Pinigų | | | | | | | | |
| 23 | | | | | | | | | | | |
| 24 | | | Apyvartinio kapitalo apyvartumo rodiklis. | | | | | | | | |
| 25 | Pardavimai / AK | 10 | Apyvartinio kapitalo (1) | | | | | | | | |
| 26 | PK / IT | 11 | Apyvartinio kapitalo (2) | | | | | | | | |
| 27 | | | | | | | | | | | |
| 28 | | | Įsipareigojimų ne finansinėms institucijoms ir tiekiamas apyvartumo rodikliai. | | | | | | | | |
| 29 | Pardavimai / TĮ | 12 | Kitų TĮ ne finansinėms institucijoms | | | | | | | | |
| 30 | Savikaina / Skolos tiekė | 13 | Skolų tiekėjams | | | | | | | | |
| 31 | | | | | | | | | | | |
| 32 | | | Pinigų ciklas - kiek DIENŲ įmonės pinigai būna atsargų, pirkėjų skolų formoje ir kaip tam panaudojamos tiekėjų lėšos. | | | | | | | | |
| 33 | Atsargų apyvartumas | 14 | Pinigų ciklas | | | | | | | | |
| 34 | (Atsargos / Savikaina) | 15 | Atsargų apyvartumas | | | | | | | | |
| 35 | (Gautinos / Pardavimai | 16 | Pirkėjų įsiskolinimo padengimas | | | | | | | | |
| 36 | (TĮ / Savikaina) x 365 | 17 | Tiekėjų sąskaitų apmokėjimas | | | | | | | | |
| 37 | Atsargų apyvartumas | 18 | Veiklos ciklas | | | | | | | | |
| 38 | | | | | | | | | | | |

Ready Count: 17 110%

pagalba PL BS CF PELNO FORMAVIMOSI PELNINGUMO g1 APYVARTUMO g2 LIKVIDUMO-MOKUMO g3 STABILUMO g4 VERTĖS g5

07:12 2014.03.26

Auditum Ratio 100_12 - Microsoft Excel

Home Insert Page Layout Formulas Data Review View

Cut Copy Paste Format Painter Clipboard

Tahoma 10 Font

Wrap Text Alignment Merge & Center

Custom Number

Conditional Formatting Format as Table Cell Styles Styles

Insert Delete Format Cells

AutoSum Fill Clear Editing

Sort & Find & Filter Select

G104 =APYVARTUMO!I33

| | A | B | C | D | E | F | G | H | I | J | K | L | M | N | O | P | Q | R | S | | | | | |
|----|---------------------------------|---|---|---|---|---|---|---|---|---|---|---|-----------------------------------|---|---|---|---|---|---|--|--|--|--|--|
| 1 | 1 Atsargų apyvartumas, dienomis | | | | | | | | | | | | 1 Pirkėjų įsiskolinimas, dienomis | | | | | | | | | | | |
| 2 | 1 | | | | | | | | | | | | 1 | | | | | | | | | | | |
| 3 | 1 | | | | | | | | | | | | 1 | | | | | | | | | | | |
| 4 | 1 | | | | | | | | | | | | 1 | | | | | | | | | | | |
| 5 | 1 | | | | | | | | | | | | 1 | | | | | | | | | | | |
| 6 | 1 | | | | | | | | | | | | 1 | | | | | | | | | | | |
| 7 | 1 | | | | | | | | | | | | 1 | | | | | | | | | | | |
| 8 | 1 | | | | | | | | | | | | 1 | | | | | | | | | | | |
| 9 | 1 | | | | | | | | | | | | 1 | | | | | | | | | | | |
| 10 | 0 | | | | | | | | | | | | 0 | | | | | | | | | | | |
| 11 | 0 | | | | | | | | | | | | 0 | | | | | | | | | | | |
| 12 | 0 | | | | | | | | | | | | 0 | | | | | | | | | | | |
| 13 | 0 | | | | | | | | | | | | 0 | | | | | | | | | | | |
| 14 | 0 | | | | | | | | | | | | 0 | | | | | | | | | | | |
| 15 | 0 | | | | | | | | | | | | 0 | | | | | | | | | | | |
| 16 | 0 | | | | | | | | | | | | 0 | | | | | | | | | | | |
| 17 | 1 2 3 4 5 6 7 8 9 10 11 12 | | | | | | | | | | | | 1 2 3 4 5 6 7 8 9 10 11 12 | | | | | | | | | | | |
| 18 | | | | | | | | | | | | | | | | | | | | | | | | |
| 19 | | | | | | | | | | | | | | | | | | | | | | | | |
| 20 | 1 Skolos tiekėjams, dienomis | | | | | | | | | | | | 1 Pinigų ciklas, dienomis | | | | | | | | | | | |
| 21 | 1 | | | | | | | | | | | | 1 | | | | | | | | | | | |
| 22 | 1 | | | | | | | | | | | | 1 | | | | | | | | | | | |
| 23 | 1 | | | | | | | | | | | | 1 | | | | | | | | | | | |
| 24 | 1 | | | | | | | | | | | | 1 | | | | | | | | | | | |
| 25 | 1 | | | | | | | | | | | | 1 | | | | | | | | | | | |
| 26 | 1 | | | | | | | | | | | | 1 | | | | | | | | | | | |
| 27 | 1 | | | | | | | | | | | | 1 | | | | | | | | | | | |
| 28 | 1 | | | | | | | | | | | | 1 | | | | | | | | | | | |
| 29 | 0 | | | | | | | | | | | | 0 | | | | | | | | | | | |
| 30 | 0 | | | | | | | | | | | | 0 | | | | | | | | | | | |
| 31 | 0 | | | | | | | | | | | | 0 | | | | | | | | | | | |
| 32 | 0 | | | | | | | | | | | | 0 | | | | | | | | | | | |
| 33 | 0 | | | | | | | | | | | | 0 | | | | | | | | | | | |
| 34 | 0 | | | | | | | | | | | | 0 | | | | | | | | | | | |
| 35 | 1 | | | | | | | | | | | | 1 | | | | | | | | | | | |
| 36 | 1 | | | | | | | | | | | | 1 | | | | | | | | | | | |
| 37 | | | | | | | | | | | | | | | | | | | | | | | | |
| 38 | | | | | | | | | | | | | | | | | | | | | | | | |
| 39 | | | | | | | | | | | | | | | | | | | | | | | | |
| 40 | | | | | | | | | | | | | | | | | | | | | | | | |
| 41 | | | | | | | | | | | | | | | | | | | | | | | | |
| 42 | | | | | | | | | | | | | | | | | | | | | | | | |
| 43 | | | | | | | | | | | | | | | | | | | | | | | | |
| 44 | | | | | | | | | | | | | | | | | | | | | | | | |
| 45 | | | | | | | | | | | | | | | | | | | | | | | | |

pagalba PL BS CF PĖLNO FORMAVIMOSI PELNINGUMO g1 APYVARTUMO g2 LIKVIDUMO-MOKUMO g3 STABILUMO g4 VERTĖS g5

Ready 100%

EN 17:26 2014.03.25

Auditum Ratio 100_12 - Microsoft Excel

Home Insert Page Layout Formulas Data Review View

Clipboard Font Alignment Number Styles Cells Editing

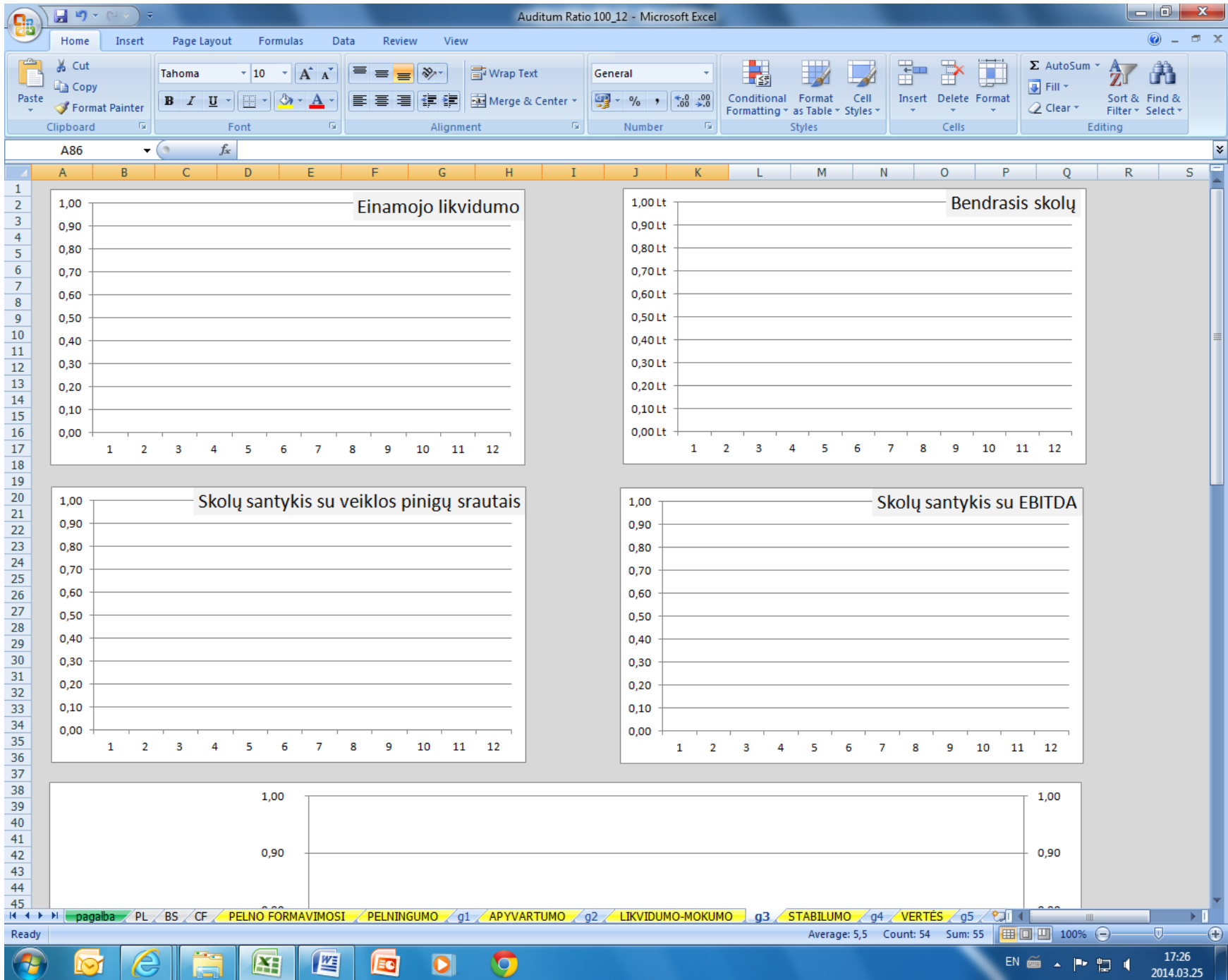
D17 =IF(ISERROR(B5!E45/B5!E25);" ";B5!E45/B5!E25)

| | B | C | D | E | F | G | H | I | J | K | L | M |
|----|----|---|---|---|---|---|---|---|---|---|---|---|
| | | | 1 | 2 | 3 | 4 | 5 | 6 | 7 | 8 | 9 | |
| 3 | a | Mokėtinos sumos ir įsipareigojimai, tūkst.Lt | 0 | 0 | 0 | 0 | 0 | 0 | 0 | 0 | 0 | 0 |
| 4 | b | Finansinės skolos, tūkst.LT | 0 | 0 | 0 | 0 | 0 | 0 | 0 | 0 | 0 | 0 |
| 5 | c | Skolos aptarnavimo kaštai, tūkst.LT | 0 | 0 | 0 | 0 | 0 | 0 | 0 | 0 | 0 | 0 |
| 6 | d | Finansinės skolos (TĮ), tūkst.LT | 0 | 0 | 0 | 0 | 0 | 0 | 0 | 0 | 0 | 0 |
| 7 | e | Sumokėtos palūkanos, tūkst.LT | 0 | 0 | 0 | 0 | 0 | 0 | 0 | 0 | 0 | 0 |
| 9 | | LIKVIDUMO - MOKUMO RODIKLIAI - parodo įmonės gebėjimą vykdyti trumpalaikius ir ilgalaikius įsipareigojimus. | | | | | | | | | | |
| 11 | | Likvidumo rodikliai parodo įmonės galimybes padengti trumpalaikius įsipareigojimus savo apyvartiniu turtu. | | | | | | | | | | |
| 12 | 1 | Einamojo likvidumo | | | | | | | | | | |
| 13 | 2 | Kritinio likvidumo | | | | | | | | | | |
| 14 | 3 | Absolutaus likvidumo | | | | | | | | | | |
| 16 | | Trumpalaikio mokumo rodikliai. | | | | | | | | | | |
| 17 | 4 | Trumpalaikio įsiskolinimo | | | | | | | | | | |
| 18 | 5 | Apyvartinio kapitalo | | | | | | | | | | |
| 20 | | Ilgalaikio mokumo rodikliai. | | | | | | | | | | |
| 21 | 6 | Bendrasis skolų | | | | | | | | | | |
| 22 | 7 | Pastovaus mokumo | | | | | | | | | | |
| 23 | 8 | Ilgalaikių skolų | | | | | | | | | | |
| 24 | 9 | Ilgalaikių skolų apdraustumo | | | | | | | | | | |
| 26 | | Rodikliai parodo įmonės gebėjimą vykdyti įsipareigojimus savo veiklos rezultatais. | | | | | | | | | | |
| 27 | 10 | Skolų santykis su veiklos pinigų srautais | | | | | | | | | | |
| 28 | 11 | TĮ santykis su veiklos pinigų srautais | | | | | | | | | | |
| 29 | 12 | Skolų santykis su EBITDA | | | | | | | | | | |
| 30 | 13 | Skolų grąžinimo naštos | | | | | | | | | | |
| 31 | 14 | Skolų grąžinimo | | | | | | | | | | |
| 33 | | Palūkanų padengimo rodikliai parodo įmonės galimybes vykdyti reguliarius įsipareigojimus bankams. | | | | | | | | | | |
| 34 | 15 | Palūkanų padengimo (1) | | | | | | | | | | |

pagalba PL BS CF PELNO FORMAVIMOSI PELNINGUMO g1 APYVARTUMO g2 LIKVIDUMO-MOKUMO g3 STABILUMO g4 VERTES g5

Ready Count: 17 110%

07:13 2014.03.26



Auditum Ratio 100_12 - Microsoft Excel

Home Insert Page Layout Formulas Data Review View

Clipboard Font Alignment Number Styles Cells Editing

B1

| | | K | L | M | N | O | P | Q | R | S | T | V | A |
|----|----|--|---|----|----|----|----|----|----|----|----|---|---|
| | | 8 | 9 | 10 | 11 | 12 | 1q | 2q | 3q | 4q | 1M | | |
| 1 | | | | | | | | | | | | | |
| 2 | | | | | | | | | | | | | |
| 3 | a | Pastovus kapitalas | 0 | 0 | 0 | 0 | 0 | 0 | 0 | 0 | 0 | 0 | 0 |
| 4 | b | Nuosavas kapitalas | 0 | 0 | 0 | 0 | 0 | 0 | 0 | 0 | 0 | 0 | 0 |
| 5 | c | Ilgalaikės skolos | 0 | 0 | 0 | 0 | 0 | 0 | 0 | 0 | 0 | 0 | 0 |
| 6 | d | Trumpalaikės skolos | 0 | 0 | 0 | 0 | 0 | 0 | 0 | 0 | 0 | 0 | 0 |
| 7 | e | Ilgalaikis turtas | 0 | 0 | 0 | 0 | 0 | 0 | 0 | 0 | 0 | 0 | 0 |
| 8 | f | Trumpalaikis turtas | 0 | 0 | 0 | 0 | 0 | 0 | 0 | 0 | 0 | 0 | 0 |
| 9 | | | | | | | | | | | | | |
| 10 | | SVERTO (FINANSAVIMO STABILUMO) RODIKLIAI | | | | | | | | | | | |
| 11 | | | | | | | | | | | | | |
| 12 | | Sveto rodikliai | | | | | | | | | | | |
| 13 | 1 | Auksinės balanso taisyklės | | | | | | | | | | | |
| 14 | 2 | Finansinės priklausomybės | | | | | | | | | | | |
| 15 | 3 | Pastovaus finansavimo | | | | | | | | | | | |
| 16 | 4 | Nuosavybės koncentracijos | | | | | | | | | | | |
| 17 | 5 | Finansinis svertas | | | | | | | | | | | |
| 18 | 6 | Apyvartinio kapitalo dalies | | | | | | | | | | | |
| 19 | | | | | | | | | | | | | |
| 20 | | BANKROTO GALIMYBĖS RODIKLIAI - indikatoriai | | | | | | | | | | | |
| 21 | | Santykiniai finansiniai rodikliai svarbūs vertinant | | | | | | | | | | | |
| 22 | 7 | Einamojo likvidumo | | | | | | | | | | | |
| 23 | 8 | Bendrasis skolų | | | | | | | | | | | |
| 24 | 9 | Grynasis pelningumas | | | | | | | | | | | |
| 25 | 10 | Apyvartinio kapitalo manevringumo | | | | | | | | | | | |
| 26 | | E. Altman'o Z rodikliai bankroto galimybei pr | | | | | | | | | | | |
| 27 | 11 | Įmonėms kotiruojamoms biržoje | | | | | | | | | | | |
| 33 | 12 | Įmonėms nekotiruojamoms biržoje | | | | | | | | | | | |
| 39 | 13 | Individualioms ir paslaugų įmonėms | | | | | | | | | | | |
| 44 | | Gordon L.V. Springate'o Z rodikliai bankroto | | | | | | | | | | | |
| 45 | 14 | Springate Z rodiklis | | | | | | | | | | | |
| 50 | | | | | | | | | | | | | |
| 51 | | | | | | | | | | | | | |
| 58 | | | | | | | | | | | | | |

pagalba PL BS CF PELNO FORMAVIMOSI PELNINGUMO g1 APYVARTUMO g2 LIKVIDUMO-MOKUMO g3 STABILUMO g4 VERTĖS g5

Ready 110%

07:14 2014.03.26

Auditum Ratio 100_12 - Microsoft Excel

Home Insert Page Layout Formulas Data Review View

Clipboard Font Alignment Number Styles Cells Editing

R31

1 2 3 4 5 6 7 8 9 10 11 12 13 14 15 16 17 18 19 20 21 22 23 24 25 26 27 28 29 30 31 32 33 34 35 36 37 38 39 40 41 42 43 44 45

A B C D E F G H I J K L M N O P Q R S

1,00 0,90 0,80 0,70 0,60 0,50 0,40 0,30 0,20 0,10 -

1 2 3 4 5 6 7 8 9 10 11 12

Auksinė balanso taisyklė

1,00 0,90 0,80 0,70 0,60 0,50 0,40 0,30 0,20 0,10 -

1 2 3 4 5 6 7 8 9 10 11 12

Finansinis svertas

1,00 0,90 0,80 0,70 0,60 0,50 0,40 0,30 0,20 0,10 -

1 2 3 4 5 6 7 8 9 10 11 12

Einamojo likvidumo

100% 90% 80% 70% 60% 50% 40% 30% 20% 10% 0%

1 2 3 4 5 6 7 8 9 10 11 12

Bendrasis skolų

1,00 0,90

1 2 3 4 5 6 7 8 9 10 11 12

pagalba PL BS CF PELNO FORMAVIMOSI PELNINGUMO g1 APYVARTUMO g2 LIKVIDUMO-MOKUMO g3 STABILUMO g4 VERTES g5

Ready 100%

17:26 2014.03.25

Auditum Ratio 100_12 - Microsoft Excel

Home Insert Page Layout Formulas Data Review View

Clipboard Font Alignment Number Styles Cells Editing

D8

| | | | J | K | L | M | N | O | P | Q | R | S |
|----|----|---|---------|---------|---------|---------|---------|---------|---------|---------|---------|------|
| | | | 7 | 8 | 9 | 10 | 11 | 12 1q | 2q | 3q | 4q | |
| 1 | | | | | | | | | | | | |
| 2 | | | | | | | | | | | | |
| 3 | a | Akcijų skaičius vnt. | 0 | 0 | 0 | 0 | 0 | 0 | 0 | 0 | 0 | |
| 4 | b | Akcijos nominalas | 0 Lt | 0 Lt | 0 Lt | 0 Lt | 0 Lt | 0 Lt | 0 Lt | 0 Lt | 0 Lt | 0 |
| 5 | c | Dividendai, tūkst.LT | | | | | | | | | | |
| 6 | d | Akcijos rinkos kaina | 0,00 Lt | 0,00 Lt | 0,00 Lt | 0,00 Lt | 0,00 Lt | 0,00 Lt | 0,00 Lt | 0,00 Lt | 0,00 Lt | 0,00 |
| 7 | e | Grynasis pelnas, tūkst.LT | 0 | 0 | 0 | 0 | 0 | 0 | 0 | 0 | 0 | |
| 8 | | | | | | | | | | | | |
| 9 | | VERTĖS RODIKLIAI. Parodo kiek įmonė ve | | | | | | | | | | |
| 10 | | | | | | | | | | | | |
| 11 | | Rodikliai kurie parodo įmonės vertę savinink | | | | | | | | | | |
| 12 | 1 | Įmonės kapitalizacija, tūkst.LT | 0 | 0 | 0 | 0 | 0 | 0 | 0 | 0 | 0 | |
| 13 | 2 | Verslo vertė, tūkst.LT | 0 | 0 | 0 | 0 | 0 | 0 | 0 | 0 | 0 | |
| 14 | 3 | Veiklos pinigų srautas, tūkst.LT | 0 | 0 | 0 | 0 | 0 | 0 | 0 | 0 | 0 | |
| 15 | 4 | Nuosavybės pelningumas (ROE) | | | | | | | | | | |
| 16 | 5 | Verslo vertės ir pardavimų santykis | | | | | | | | | | |
| 17 | 6 | Akcijos buhalterinė vertė | | | | | | | | | | |
| 18 | 7 | Akcijos tikrosios vertės | | | | | | | | | | |
| 19 | 8 | Akcijos rinkos kainos ir pelno santykis (P/E) | | | | | | | | | | |
| 20 | 9 | Akcijos kainos ir pardavimų santykis | | | | | | | | | | |
| 21 | 10 | Grynasis pelnas vienai akcijai | | | | | | | | | | |
| 22 | 11 | Veiklos pelnas 1-ai akcijai | | | | | | | | | | |
| 23 | 12 | Veiklos pinigų srautas tenaktis 1-ai akcijai | | | | | | | | | | |
| 24 | | | | | | | | | | | | |
| 25 | | Dividendų vertės rodikliai. | | | | | | | | | | |
| 26 | 13 | Dividendai vienai akcijai | | | | | | | | | | |
| 27 | 14 | Dividendų išmokėjimo | | | | | | | | | | |
| 28 | 15 | Dividendų pajamingumo | | | | | | | | | | |
| 29 | | | | | | | | | | | | |
| 30 | | | | | | | | | | | | |
| 36 | | | | | | | | | | | | |
| 37 | | | | | | | | | | | | |
| 38 | | | | | | | | | | | | |
| 39 | | | | | | | | | | | | |

pagalba PL BS CF PELNO FORMAVIMOSI PELNINGUMO g1 APYVARTUMO g2 LIKVIDUMO-MOKUMO g3 STABILUMO g4 VERTĖS g5

Ready 110%

07:14 2014.03.26

